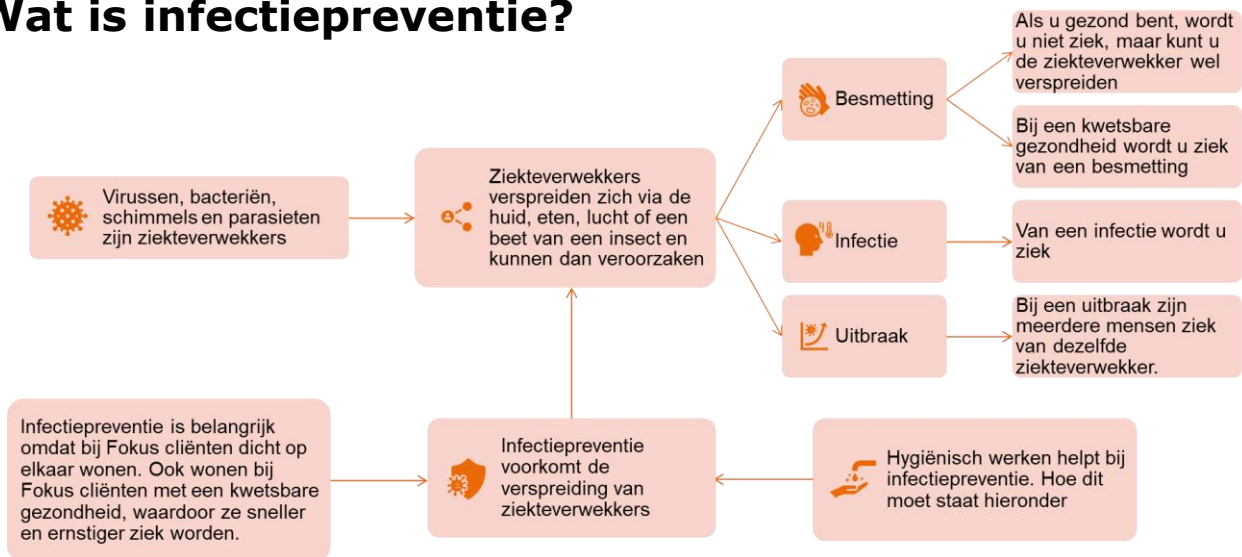


Infectiepreventie: Wij verwachten van u

Wat is infectiepreventie?



Wat moet u doen bij een besmettelijke ziekte?



U MOET DIT DIRECT MELDEN AAN ADL EN/OF MANAGEMENT



de verpleegkundig coach hanteert het protocol dat hoort bij die ziekte



en instrueert het team over het gebruik van persoonlijke beschermingsmiddelen zoals mondkapjes, schorten en handschoenen



de werkgroep Infectiepreventie informeert u over de te nemen maatregelen op werkdagen (ma t/m vrij)



U informeert uw huisarts, die conform de wet bij bepaalde ziekten de GGD informeert

Wat moet u doen?



Soms is het nodig dat u uw hal beschikbaar houdt als schoon verkleedpunt voor ADL-assistenten



Goede hand- en hoesthygiëne (uzelf, uw bezoek en overige zorgverleners)



Zorg dat uw bed minimaal 1 keer per week wordt verschoond of vaker als dat nodig is



U moet er zorg voor dragen dat afval (zoals Persoons Beschermende Middelen) hygiënisch kan worden afgevoerd



U moet ook anderen die bij u thuis komen informeren (mantel/thuiszorg bv)

Infectiepreventie: Wat verwachten wij van u

U bent niet meer ziek



U verzoekt uw huisarts om een test om te controleren of de ziekteverwekker weg is



U stemt ermee in dat Fokus formeel van de uitslag op de hoogte wordt gesteld



Als de test negatief is worden de maatregelen opgeheven

Een medewerker heeft een besmettelijke ziekte



De medewerker moet dit melden bij de leidinggevende



Op basis van het protocol bepaalt de leidinggevende :



of de medewerker mag werken, eventueel met Persoons Beschermende Middelen



of dat de medewerker thuis moet blijven

U bent altijd verantwoordelijk voor



Schone materialen (bedmatjes, beddengoed, handdoeken, keukenrol)



Voorkomen van overlast van ongedierte en -bestrijding



Zoveel mogelijk te voorkomen dat ADL assistenten in contact komen met lichaamsvloeistoffen



Bij voorkeur geen huisdieren in de ruimte tijdens persoonlijke verzorging en EVA handelingen (muv hulphonden)